



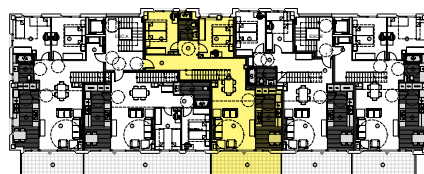
## Escalera A, Ático 3ª

### Características de la vivienda

- 144 m<sup>2</sup> de superficie.
- Plaza de parking y trastero incluidos.
- Posibilidad de adquirir una segunda plaza de parking.
- Terraza con piscina de 55 m<sup>2</sup> de superficie.
- Balcón de 15 m<sup>2</sup> de superficie.
- 4 dormitorios dobles, uno en suite.
- 3 baños completos, uno en suite.
- Cocina equipada.
- A/A con bomba de calor.

### Opcional durante periodo de venta sobre plano:

- Elección de acabados en pavimentos, revestimientos, sanitarios y grifería.
- Posibilidad de variación de distribución interior.
- Opciones varias de jardinería.
- Toldo eléctrico.



▲ Localización de la vivienda en planta.

*Todas las imágenes y perspectivas que aparecen en esta ficha son aproximadas y orientativas sobre el espacio.*

*Las distribuciones y medidas están sujetas a modificaciones.*

*El mobiliario y el pavimento representado es orientativo por justificación funcional del espacio y las superficies son aproximadas.*